

SL50

Facciate continue a montanti e traversi

Stick Curtain Wall System.

I montanti e i traversi del sistema, con un ingombro frontale di 50 mm, sono stati progettati per la realizzazione di facciate continue verticali e inclinate, nonché di strutture piane o poligonali e di semplici wintergarden. La serie propone un'ampia gamma di profili per la realizzazione della struttura portante, caratterizzati da prestazioni statiche in grado di soddisfare diverse esigenze progettuali. I profili sono adatti per altezze interpiano fino a 8 m, con interassi orizzontali e verticali della griglia di facciata variabili, e garantiscono resistenza a carichi di vento elevati e a tamponamenti fino a 690 kg. Il sistema consente l'inserimento di sporgere specifici, sia in versione con incollaggio strutturale che con ritegno meccanico del tamponamento vetrato e di elementi apribili nelle varie tipologie costruttive previste dai sistemi di infissi.

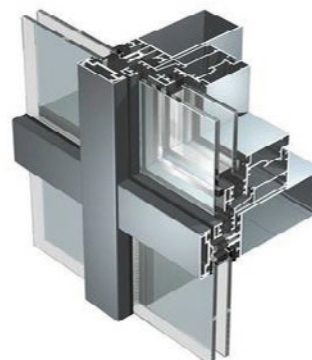
The SL50 system features 50 mm-wide mullions and transoms, designed for the construction of vertical and sloped curtain walls, flat or polygonal structures, and simple wintergardens. The series offers a wide range of profiles for the construction of the supporting structure, featuring static performance suitable for various design requirements. The profiles are suitable for floor-to-floor heights of up to 8 m, with variable horizontal and vertical grid spacing, and ensure resistance to high wind loads and infills of up to 690 kg. The system accommodates integrated projecting elements, either with structural glazing or mechanical retention, as well as various types of openable elements compatible with Aluk window and door systems.

CARATTERISTICHE | FEATURES

- › Soluzione con pressore e copertina ITR | *Solution with ITR pressure plate and cover cap*
- › Integrazione con finestre/porte a sporgere | *Integration with top-hung windows/doors*

OPZIONI | OPTIONS

- › Facciate poligonali | *Polygonal façades*
- › Wintergarden
- › Tunnel | *Glass tunnel*
- › Piramide | *Glass pyramid*
- › Abbaino | *Dormer*
- › Skylight
- › Varianti estetiche | *Design variants*



SPECIFICHE | SPECIFICATIONS

PRESTAZIONI E CERTIFICAZIONI | PERFORMANCES AND CERTIFICATIONS

	SL50
U_{cw} (Doppio vetro $U_g = 1.0 \text{ W/m}^2\text{K}$) U_w (Double glazing $U_g = 1.0 \text{ W/m}^2\text{K}$)	1.4 $\text{W/m}^2\text{K}$
U_{cw} (Triplo vetro $U_g = 0.6 \text{ W/m}^2\text{K}$) U_w (Triple glazing $U_g = 0.6 \text{ W/m}^2\text{K}$)	< 1.0 $\text{W/m}^2\text{K}$
Permeabilità all'aria (fissi EN12152) Air permeability (fixed EN12152)	AE ₇₅₀
Permeabilità all'aria (apribili EN12207) Air permeability (openings EN12152)	Classe 4
Tenuta all'acqua Water tightness	RE ₁₅₀₀
Resistenza al vento Wind resistance	2400 Pa
Fire proof	EI30
Isolamento acustico Acoustic insulation	46 dB
Anti effrazione Burglar-resistant	RC3

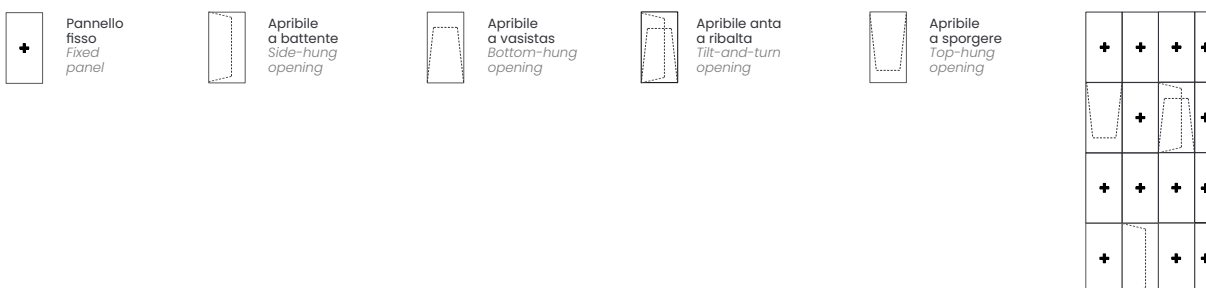
CARATTERISTICHE SISTEMA | SYSTEM SPECIFICATIONS

Larghezza montante Mullion width	50 mm
Profondità min montante Minimum mullion depth	55 mm
Profondità max montante Maximum mullion width	330 mm
Profondità min traverso Minimum transom depth	35 mm
Profondità max traverso Maximum transom width	210 mm
Peso massimo Maximum load capacity	690 Kg

VETRI | GLAZING

Montaggio Installation	Dall'esterno From the outside
Spessore Thickness	6 mm - 60 mm

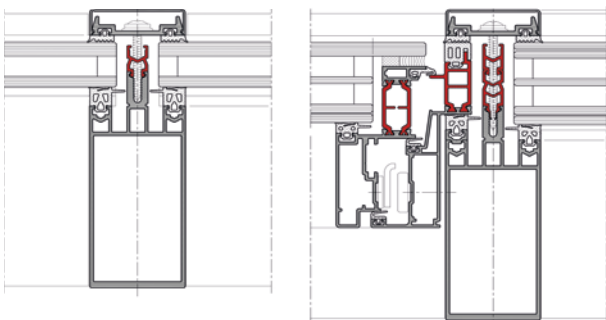
CONFIGURAZIONI | CONFIGURATIONS



SEZIONI E NODI | SECTIONS AND DETAILS

Ulteriori dettagli sono disponibili su richiesta | Further details are available upon request

SEZIONE LONGITUDINALE LONGITUDINAL SECTION



NODO CENTRALE MULLION JOINT

