

SG50

Facciate continue minimali

Minimalist Curtain Wall System.

Il sistema è particolarmente adatto per la costruzione di facciate continue con elementi apribili in stile sporgere strutturale. Grazie alla sua estetica pulita, il sistema può essere utilizzato sia come soluzione strutturale integrale che come soluzione mista, con una copertina esterna in alluminio. Questo permette di soddisfare le esigenze architettoniche, enfatizzando l'orizzontalità o la verticalità della struttura.

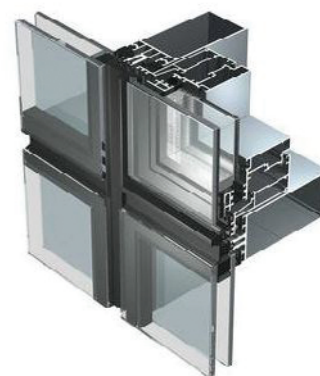
SG50 is particularly suited for the construction of curtain walls featuring structurally glazed projecting elements. Thanks to its clean aesthetic, the system can be used either as a fully structural solution or in a hybrid configuration with external aluminium pressure plate. This flexibility allows for architectural freedom, enabling the design to emphasise either the vertical or horizontal lines of the façade.

CARATTERISTICHE | FEATURES

- › Ritegno per vetrazione strutturale
Retainer for structural glazing
- › Con guarnizione di finitura sigillatura | *With finishing and sealing gasket*
- › Integrazione con finestre a sporgere e porte | *Integration with top-hung windows and doors*

OPZIONI | OPTIONS

- › Facciate poligonali
Polygonal façades



SPECIFICHE / SPECIFICATIONS

PRESTAZIONI E CERTIFICAZIONI / PERFORMANCES AND CERTIFICATIONS

	SG50
U_{cw} (Doppio vetro $U_g = 1.0 \text{ W/m}^2\text{K}$) / U_w (Double glazing $U_g = 1.0 \text{ W/m}^2\text{K}$)	1.4 $\text{W/m}^2\text{K}$
U_{cw} (Triplo vetro $U_g = 0.6 \text{ W/m}^2\text{K}$) / U_w (Triple glazing $U_g = 0.6 \text{ W/m}^2\text{K}$)	< 1.0 $\text{W/m}^2\text{K}$
Permeabilità all'aria (fissi EN12152) / Air permeability (fixed EN12152)	A4
Permeabilità all'aria (apribili EN12207) / Air permeability (openings EN12152)	Classe 4
Tenuta all'acqua / Water tightness	E_{1500}
Resistenza al vento / Wind resistance	+1700 Pa, -1500 Pa
Isolamento acustico / Acoustic insulation	44 dB

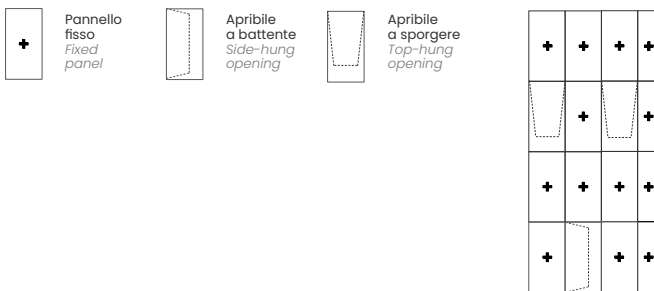
CARATTERISTICHE SISTEMA / SYSTEM SPECIFICATIONS

Larghezza montante / Mullion width	50 mm
Profondità min montante / Minimum mullion depth	55 mm
Profondità max montante / Maximum mullion width	330 mm
Profondità min traverso / Minimum transom depth	35 mm
Profondità max traverso / Maximum transom width	210 mm
Peso massimo / Maximum load capacity	690 Kg

VETRI / GLAZING

Posizione / Position	Esterna
Spessore / Thickness	28 mm - 64 mm

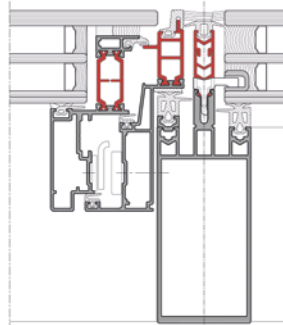
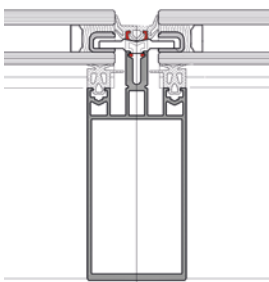
CONFIGURAZIONI / CONFIGURATIONS



SEZIONI E NODI / SECTIONS AND DETAILS

Ulteriori dettagli sono disponibili su richiesta / Further details are available upon request

SEZIONE ORIZZONTALE ORIZONTAL SECTION



NODO CENTRALE MULLION JOINT

