

# S146LM infineo

## Scorrevole minimale

*Minimal sliding system.*

Lo scorrevole minimale Infineo rappresenta una soluzione accessibile per gli amanti del design contemporaneo, grandissima vetrata minimale e, allo stesso tempo, alte prestazioni. Anta a scomparsa, soglia ribassata e pannelli fino a 3 metri di altezza e larghezza: Infineo assicura un'illuminazione naturale piacevole e splendide viste panoramiche. Isolamento termico efficiente, elevata tenuta all'aria e resistenza agli agenti atmosferici: il massimo per rispondere agli standard costruttivi, oltre che abitativi, di sicurezza e comfort. Ideale per nuove costruzioni e ristrutturazioni, Infineo si adatta a tantissimi contesti edilizi.

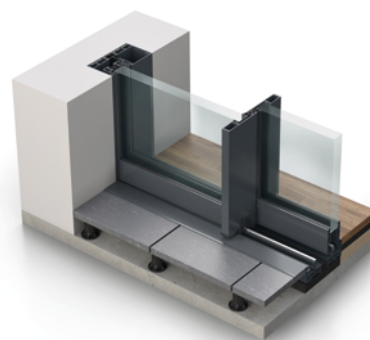
*Infineo is the accessible minimal sliding solution for those who love contemporary design, featuring expansive glazed surfaces and high-level performance. With a concealed sash, low threshold, and panels up to 3 metres in height and width, Infineo ensures generous natural light and stunning panoramic views. It offers efficient thermal insulation, excellent air and weather tightness – delivering top-tier performance to meet both construction and living standards for safety and comfort. Perfect for both new builds and renovation projects, Infineo adapts seamlessly to a wide range of architectural contexts.*

### CARATTERISTICHE | FEATURES

- › Anta nascosta | *Hidden sash*
- › Montante centrale di 21 mm  
*21 mm central mullion*
- › Dimensioni fino a 2500 mm  
in larghezza e altezza  
*Dimensions up to 2500 mm  
in width and height*
- › Portata fino a 350 kg per anta  
*Load capacity up to 350 kg per sash*

### OPZIONI | OPTIONS

- › Telaio completamente nascosto  
*Fully concealed frame*
- › Disponibile con soglia ribassata  
*Available with lowered threshold*
- › Carrelli fissi o regolabili  
*Fixed or adjustable rollers*
- › Finiture anodizzate o verniciate in  
qualsiasi colore anche differente  
tra interno ed esterno  
*Anodized or painted finishes  
in any color, even dual-tone*
- › Diverse opzioni disponibili  
per il montante centrale | *Various  
central mullion options available*



**SPECIFICHE** / SPECIFICATIONS

**PRESTAZIONI E CERTIFICAZIONI** / PERFORMANCES AND CERTIFICATIONS

$U_w$  (Doppio vetro  $U_g = 1.0 \text{ W/m}^2\text{K}$ ) /  $U_w$  (Double glazing  $U_g = 1.0 \text{ W/m}^2\text{K}$ )

Permeabilità all'aria / Air permeability

Tenuta all'acqua / Water tightness

Resistenza al vento / Wind resistance

**SCORREVOLE MINIMALE S146LM**

1.3  $\text{W/m}^2\text{K}$

Classe 4

Classe 7A (300 Pa)

Classe B2-A5

**CARATTERISTICHE SISTEMA** / SYSTEM SPECIFICATIONS

Profondità telaio fisso / Frame depth (fixed frame)

Larghezza nodo centrale / Central section width

Altezza massima / Maximum height

Larghezza massima dell'anta / Maximum sash width

Peso massimo dell'anta / Maximum sash weight

146 mm

21 mm

2500 mm

2500 mm

350 kg

**CONFIGURAZIONI** / CONFIGURATIONS

Apertura / Opening

Binario / Track

Soglia / Threshold

Sistema di chiusura / Locking System

Scorrevole / Sliding

Doppio / Double

Standard o ribassata / Standard or low threshold

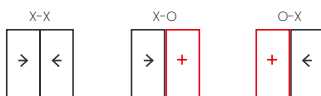
Multipunto / Multipoint locking

**VETRI** / GLAZING

Spessore / Thickness

24 - 32 mm

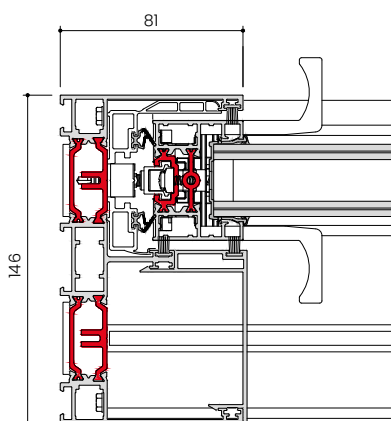
**CONFIGURAZIONI** / CONFIGURATIONS



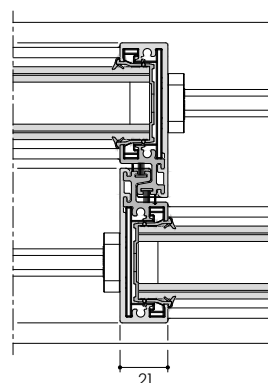
**SEZIONI E NODI** / SECTIONS AND DETAILS

Ulteriori dettagli sono disponibili su richiesta / Further details are available upon request

► **NODO LATERALE**  
LATERAL JOINT



► **NODO CENTRALE**  
MULLION JOINT



► **NODO SUPERIORE E INFERIORE**  
HEAD JOINT / SILL JOINT

