

SC156-HI

Massime prestazioni con stile

Top performance with style.

Il sistema scorrevole alzante, ad altissime prestazioni termiche, acustiche e di tenuta, consente di godersi il panorama e la luce del sole comodamente dal proprio salotto in totale sicurezza.

La serie permette di soddisfare ogni esigenza architettonica. Sono molte, infatti, le tipologie realizzabili: apribili ad una o più ante anche di grandi dimensioni, realizzazione di angoli tutto vetro, possibilità dello scorrimento delle ante all'interno del muro.

Le grandi portate dei carrelli (500 kg) abbinata ai ridotti ingombri in vista e alle linee pulite fanno di questo sistema un oggetto moderno e di design, adatto ad ogni esigenza progettuale.

This high-insulation lift & slide system delivers outstanding thermal, acoustic and weather performance, allowing full enjoyment of natural light and panoramic views in total safety and comfort. It meets a wide range of architectural needs, with multiple configuration options: one or more large sliding panels, all-glass corner solutions, and sliding panels concealed within the wall. Rollers support up to 500 kg per panel, while the slim sightlines and clean design make SC156-HI a modern, high-end solution for any architectural project.

CARATTERISTICHE | FEATURES

- › Classe anti-effrazione RC2
RC2 burglary-resistant system
- › Eccezionali tenute AAV
Outstanding air, water, and wind resistance (AAV)
- › Altezza della soglia di soli 23 mm
Threshold height of just 23 mm
- › Portata carrelli max 500 Kg
Maximum roller load of 500 kg

OPZIONI | OPTIONS

- › Nodo centrale slim di 50 mm
Slim 50 mm central interlock
- › Vetri doppi/tripli da 24 mm a 50 mm | Double/triple glazing from 24 mm to 50 mm
- › Differenti configurazioni di apertura | Various opening configurations
- › Uno, due o tre binari | One, two, or three tracks



SPECIFICHE | SPECIFICATIONS

PRESTAZIONI E CERTIFICAZIONI | PERFORMANCES AND CERTIFICATIONS

	SC156
U_w (Doppio vetro $U_g = 1.0 \text{ W/m}^2\text{K}$) U_w (Double glazing $U_g = 1.0 \text{ W/m}^2\text{K}$)	1.22 $\text{W/m}^2\text{K}$
U_w (Triplo vetro $U_g = 0.6 \text{ W/m}^2\text{K}$) U_w (Triple glazing $U_g = 0.6 \text{ W/m}^2\text{K}$)	0.89 $\text{W/m}^2\text{K}$
Permeabilità all'aria Air permeability	Classe 4
Tenuta all'acqua Water tightness	E_{1500} (1500 Pa)
Resistenza al vento Wind resistance	Classe B5
Isolamento acustico Acoustic insulation	44 dB
Sicurezza Security	RC2

CARATTERISTICHE SISTEMA | SYSTEM SPECIFICATIONS

Profondità telaio fisso Frame depth (fixed frame)	156 mm
Altezza massima Maximum height	3100 mm
Portata carrelli Roller load capacity	350 (500) kg

VETRI | GLAZING

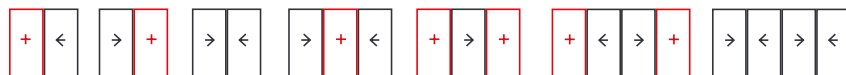
Posizione Position	Interna
Spessore Thickness	24 mm - 50 mm

CONFIGURAZIONI | CONFIGURATIONS

1 binario | 1 track



2 binari | 2 tracks



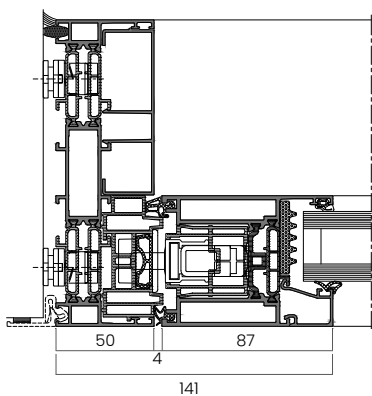
3 binari | 3 tracks



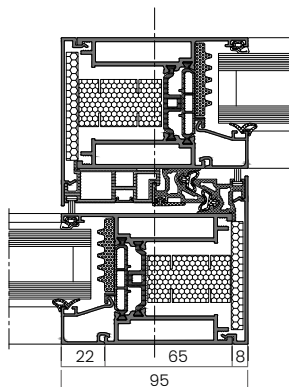
SEZIONI E NODI | SECTIONS AND DETAILS

Ulteriori dettagli sono disponibili su richiesta | Further details are available upon request

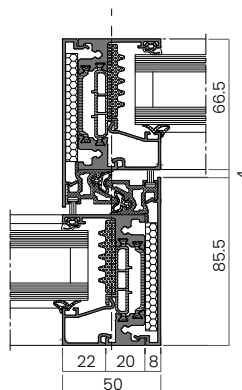
► NODO LATERALE LATERAL JOINT



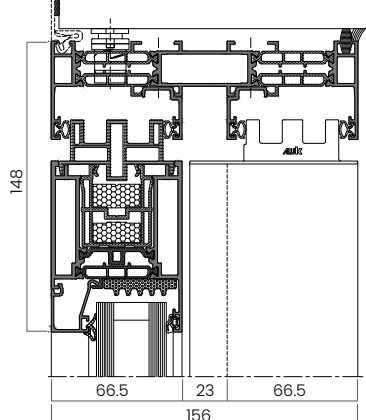
► NODO CENTRALE MULLION JOINT



► NODO CENTRALE SLIM SLIM MULLION JOINT



► NODO SUPERIORE HEAD JOINT



► NODO INFERIORE LOWER JOINT

