

Infinium

Scorrevole ultrasottile

Ultra-slim sliding system.

Il nuovo sistema scorrevole AluK Infinium offre ampie vedute panoramiche e massimo ingresso di luce naturale, garantendo un comfort ottimale.

Grazie ai suoi elevati livelli di isolamento termico e acustico, oltre a una vasta gamma di configurazioni, questo sistema è in grado di soddisfare qualsiasi esigenza architettonica. Le soluzioni comprendono uno o più ante apribili di ampie dimensioni in larghezza (fino a 3 m) e in altezza (fino a 3,5 m), configurazione a soglia piatta o monorotaia e l'angolo apribile che consente un'apertura ancora più ampia.

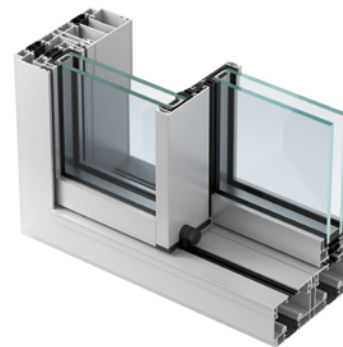
The new AluK Infinium sliding system offers wide panoramic views and maximum natural light, ensuring optimal indoor comfort. With excellent levels of thermal and acoustic insulation, along with a broad range of configurations, this system meets the needs of the most demanding architectural designs. Solutions include one or more large sliding panels – up to 3 m wide and 3.5 m high – with options for flat thresholds, single-track systems, and an open-corner configuration for even greater opening widths.

CARATTERISTICHE | FEATURES

- › Telaio a scomparsa totale
Fully concealed frame
- › Nodo centrale da 21 mm
21 mm central mullion
- › Una o più ante apribili di grandi dimensioni, fino a 3,20 m di lunghezza per 3,30 m di altezza
One or more large sliding panels, up to 3.20 m wide and 3.30 m high
- › Soglia piatta, monorotaia e angolo apribile opzionali per massimizzare l'apertura
Optional flat threshold, single-rail, and openable corner configurations to maximize the opening

OPZIONI | OPTIONS

- › Disponibile in doppio o triplo binario
Available with double or triple track
- › Disponibile in un'ampia gamma di configurazioni | *Offered in a wide range of configurations*
- › Possono essere utilizzati doppio o triplo vetro sullo stesso telaio
Compatible with double or triple glazing within the same frame



SPECIFICHE | SPECIFICATIONS

PRESTAZIONI E CERTIFICAZIONI | PERFORMANCES AND CERTIFICATIONS

	SOGLIA NASCOSTA	SOGLIA PIATTA
U_w (Doppio vetro $U_g = 1.0 \text{ W/m}^2\text{K}$) U_w (Double glazing $U_g = 1.0 \text{ W/m}^2\text{K}$)	1.3 $\text{W/m}^2\text{K}$	1.35 $\text{W/m}^2\text{K}$
U_w (Triplo vetro $U_g = 0.6 \text{ W/m}^2\text{K}$) U_w (Triple glazing $U_g = 0.6 \text{ W/m}^2\text{K}$)	0.9 $\text{W/m}^2\text{K}$	< 1.0 $\text{W/m}^2\text{K}$
Permeabilità all'aria Air permeability	Classe 4 (600 Pa)	Classe 3 (600 Pa)
Tenuta all'acqua Water tightness	Classe 8A (450 Pa)	Classe 7A (300 Pa)
Resistenza al vento Wind resistance (Double glazing)	Classe C3 (1200 Pa, < 160 km/h)	Classe C2 (800 Pa, < 130 km/h)
Isolamento acustico (Doppio vetro) Acoustic insulation	41 dB	/

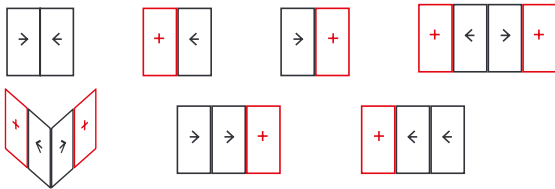
CARATTERISTICHE SISTEMA | SYSTEM SPECIFICATIONS

Altezza massima Maximum height	3300 mm
Larghezza massima dell'anta Maximum sash width	3200 mm
Peso massimo dell'anta Maximum sash weight	< 600 kg

VETRI | GLAZING

Spessore Thickness	38 mm - 52 mm
----------------------	---------------

CONFIGURAZIONI | CONFIGURATIONS



ACCESSORI | ACCESSORIES

Sistema di chiusura aggiuntivo completamente integrato nel nodo centrale | Additional locking system fully integrated into the central mullion

Maniglia di chiusura laterale con meccanismo a scomparsa | Side closing handle with concealed mechanism

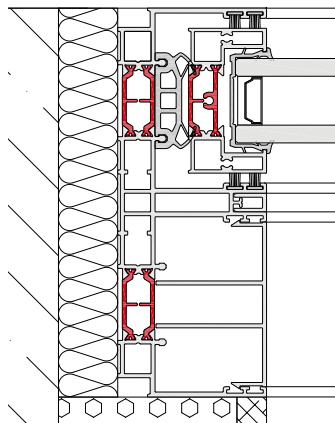
Serratura e meccanismo di scorrimento motorizzati Antamatic | Antamatic motorized lock and sliding mechanism

Chiusura multipunto | Multipoint locking

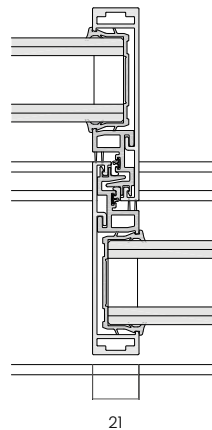
SEZIONI E NODI | SECTIONS AND DETAILS

Ulteriori dettagli sono disponibili su richiesta | Further details are available upon request

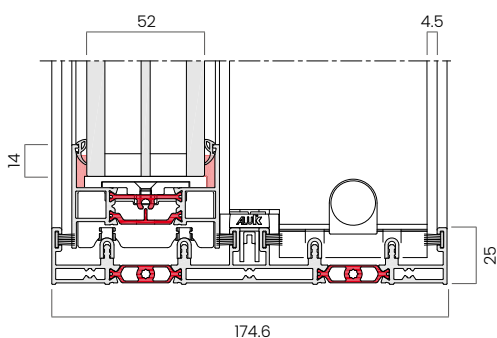
► DETTAGLIO DELLO STIPITE
JAMB DETAIL



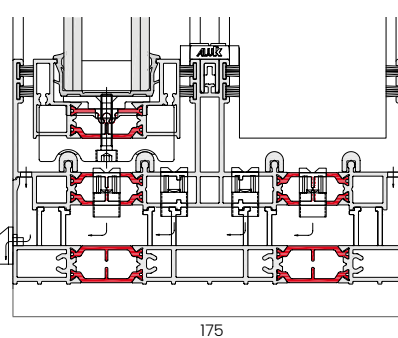
► NODO CENTRALE
MULLION JOINT



► DETTAGLIO SOGLIA BASSA
LOW THRESHOLD DETAIL



► DETTAGLIO CON SOGLIA NASCOSTA
HIDDEN THRESHOLD DETAIL



► DETTAGLIO CON SOGLIA PIATTA
FLAT THRESHOLD DETAIL

