

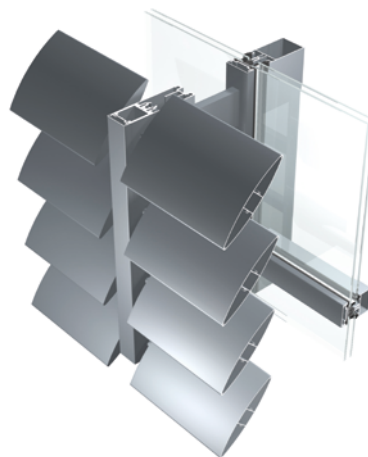
# FRS

## Frangisole

Sunshade system.

Questo sistema di schermatura esterna riduce significativamente il carico termico sull'edificio, conferendogli al contempo una rilevanza architettonica. Bloccando i raggi solari prima che raggiungano le superfici trasparenti, ne riflette gran parte verso l'esterno, lasciando entrare solo una minima quantità verso l'interno. Inoltre, la radiazione solare assorbita dalla schermatura stessa viene dissipata all'esterno della facciata, aumentandone l'efficacia fino al 30% in più rispetto ai sistemi interni, sfruttando anche la ventilazione naturale.

*This external shading system significantly reduces the thermal load on the building while enhancing its architectural character. By intercepting sunlight before it reaches transparent surfaces, it reflects most of the rays outward, allowing only a minimal amount to enter indoors. Additionally, the solar radiation absorbed by the shading elements is dissipated outside the façade, improving efficiency by up to 30% compared to internal shading systems, also benefiting from natural ventilation.*



## **SPECIFICHE** | SPECIFICATIONS

---

### **CARATTERISTICHE SISTEMA** | SYSTEM SPECIFICATIONS

---

Integrabile con pannelli fotovoltaici | *Compatible with photovoltaic panels*

Motorizzabile | *Motorized option available*

Pale da 150 mm a 360 mm di sezione | *Blades with 150 mm to 360 mm cross-section*

---

### **TIPOLOGIE** | TYPES

---

Pale fisse o orientabili | *Fixed or adjustable blades*

FRS orizzontali o verticali | *Horizontal or vertical solar shading systems*

Lamella fissa | *Fixed blade*

Lamella orientabile | *Adjustable blade*

---

