



infineo

Finestre e porte  
minimali in alluminio.

Guida prodotti e informazioni tecniche

IT.ALUK.COM

ALUK<sup>®</sup>



**infiniteo**

Finestre e porte minimali in alluminio

## Unframe your world con la linea minimale in alluminio Infineo

### › Aperti al cambiamento

Gli infissi minimali sono il nuovo must delle case moderne: offrono un design minimalista con un livello di finitura e linee sottili che superano gli standard costruttivi odierni. Si tratta di finestre e porte con profili sottili che creano un effetto *tuttovetro*, ottenuto attraverso la struttura dell'infisso o un montaggio particolare.

### › Massima luminosità

Grazie alle caratteristiche meccaniche dell'alluminio, gli infissi Infineo garantiscono superfici vetrate ottimali aumentando la luce naturale in ingresso. I profili ultrasottili consentono un'ampia visione dell'esterno, creano una sensazione di spazio e regalano una vista panoramica.

### › Alte prestazioni

Progettata per rispondere alle sfide dei progetti edilizi più impegnativi, la linea Infineo non scende a compromessi in termini di prestazioni, assicurando un comfort abitativo ottimale e una massima protezione dagli agenti atmosferici avversi durante tutto l'anno.

### › Per progetti su misura

Con il suo illimitato potenziale di scelta e personalizzazione, la linea Infineo si adatta perfettamente a tutti gli stili architettonici e a tutti i tipi di progetti, residenziali o non residenziali, di nuova costruzione e soprattutto di ristrutturazione.

### › Alla portata di tutti

Grazie ai costi ottimizzati dei componenti e all'installazione semplificata, le serie della linea Infineo offrono una soluzione architettonica veramente accessibile a un vasto pubblico, con esigenze di budget diverse.





## Scorrevole Infineo S146LM

Lo **scorrevole minimale** della linea Infineo si adatta perfettamente a **tutti gli stili architettonici e contesti edilizi**, da quelli contemporanei ai tradizionali. Combina un design minimale a **prestazioni di altissimo livello**, in grado di soddisfare anche gli standard di costruzione più esigenti e di garantire un'eccezionale durata nel tempo.

Grazie alla particolare **soglia**, appoggiata a pavimento e disponibile in versione standard o ribassata, lo scorrevole si integra con eleganza nelle **nuove costruzioni** e viene indicato specialmente nelle ristrutturazioni. Infatti, indipendentemente dai requisiti architettonici e dalle esigenze specifiche del progetto, lo scorrevole Infineo rappresenta una soluzione flessibile in termini di dimensioni e configurazioni per **superare qualsiasi limite o aspettativa**.

### Caratteristiche principali

- › Telaio visibile ridotto
- › Ante a scomparsa
- › Montante centrale da 21 mm
- › Fino a 3 m di altezza e larghezza per anta
- › Fino a 450 kg per anta
- › Eccellenti prestazioni termiche

### Opzioni

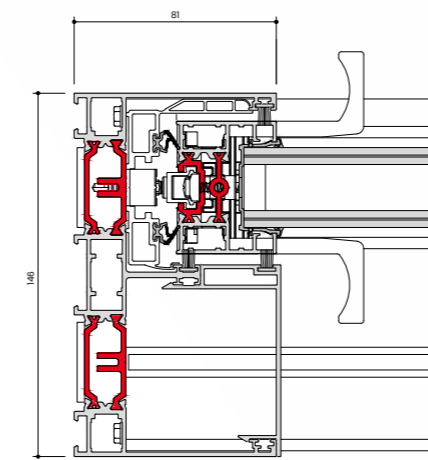
- › Soglia standard e ribassata
- › Carrelli fissi o regolabili
- › Disponibile in uno o due colori con finiture strutturate o anodizzate
- › Numerose opzioni di configurazione



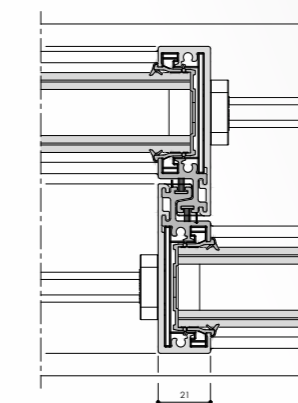
## Caratteristiche

Prestazioni e certificazioni	SCORREVOLE MINIMALE S146LM		
$U_w$ (Doppio vetro $U_g = 1.0 \text{ W/m}^2\text{K}$ )	1.3 $\text{W/m}^2\text{K}$		
Permeabilità all'aria (Pa)	Classe 8A (450 Pa)		
Tenuta all'acqua soglia alta (Pa)	Classe 8A (450 Pa)		
Tenuta all'acqua soglia bassa (Pa)	Classe 4A (150 Pa)		
Resistenza al vento (Pa)	Classe B5 (2000 Pa)		
<b>Sistema</b>			
Profondità del telaio fisso	146 mm		
Larghezza nodo centrale	21 mm		
<b>Configurazioni</b>			
Apertura	Scorrevole		
Binario	Doppio		
Soglia	Standard o ribassata		
Sistema di chiusura	Multipunto		
<b>Limiti di dimensione e di peso</b>			
Altezza massima	3000 mm		
Larghezza massima dell'anta	3000 mm		
Peso massimo anta	450 kg		
<b>Vetri</b>			
Massimo spessore del vetro	32 mm		
<b>Finiture superficiali</b>			
	Monocolore	Bicolore	
		Interno	Esterno
Verniciatura	✓	✓	✓
Anodizzazione	✓	✓	✓
Sublimazione (effetto legno)	✓	✓	✓

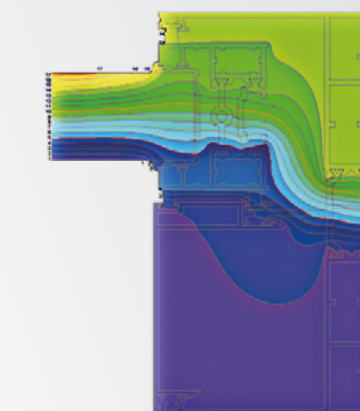
## Sezioni trasversali di profili e nodi termici



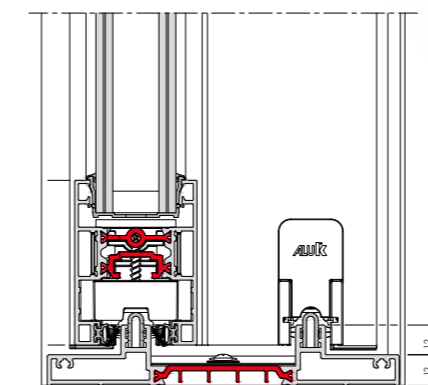
- NODO LATERALE



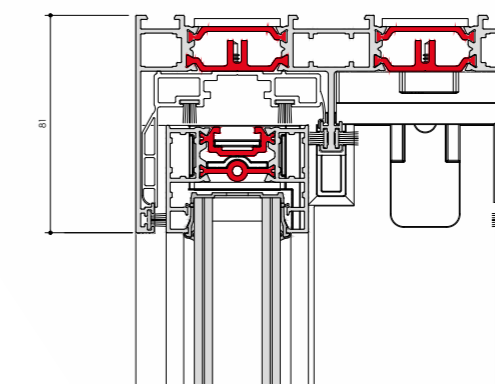
- NODO CENTRALE



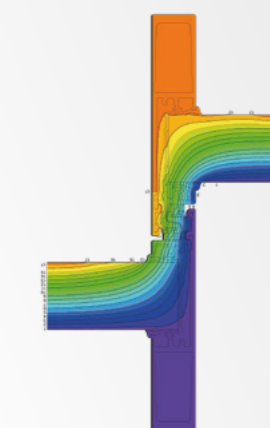
- PROFILO TERMICO NODO LATERALE



- NODO INFERIORE CON SOGLIA RIBASSATA



- NODO SUPERIORE



- PROFILO TERMICO NODO CENTRALE



## Battente Infineo C67K-M

Le finestre e le portefinestre Infineo creano ambienti super luminosi offrendo **il 30% di luce in più** rispetto a un'anta tradizionale. I **telai integrati nella muratura**, combinati con il sistema di **ante a scomparsa**, riducono al minimo la massa visibile dell'alluminio e offrono un **design minimale senza compromessi**, adatto sia alle **nuove costruzioni** che alle **ristrutturazioni**.

Grazie alle **eccellenti prestazioni** in termini di **tenuta all'aria e isolamento termico**, le finestre Infineo garantiscono un comfort ottimale tutto l'anno. Con un'ampia gamma di opzioni di **personalizzazione e configurazione**, dall'apertura alla scelta delle **maniglie Novae**, la serie a battente riesce a soddisfare qualsiasi esigenza di progetto.

### Caratteristiche principali

- › Telai integrati nella muratura
- › Massima luminosità +30% rispetto a una finestra tradizionale
- › Elevate prestazioni termiche
- › Installazione semplificata
- › Costo ottimizzato dei componenti
- › Cerniere a scomparsa

### Opzioni

- › Disponibile per anta a scomparsa con scanalatura K o 16 mm e per anta seminascosta con scanalatura 16 mm
- › Compatibile con le maniglie Novae
- › Disponibile in uno o due colori con finiture strutturate o anodizzate
- › Numerose opzioni di apertura: anta ribalta, vasistas sopraluce e sottoluce, soglia bassa

## Caratteristiche

### Prestazioni e certificazioni

SCORREVOLE MINIMALE C67K-M	
$U_w$ (Doppio vetro $U_g = 1.0 \text{ W/m}^2\text{K}$ )	1.24 $\text{W/m}^2\text{K}$
$U_w$ (Triplo vetro $U_g = 0.6 \text{ W/m}^2\text{K}$ )	0.90 $\text{W/m}^2\text{K}$
Permeabilità all'aria	Classe 4
Tenuta all'acqua	Classe $E_{1500}$ (1500 Pa)
Resistenza al vento	Classe C5
Isolamento acustico	fino a 48 dB

### Sistema

Profondità telaio fisso	67 mm
Profondità telaio mobile	77 mm

### Limiti di dimensione e di peso

Altezza massima	Oltre 2400 mm
Larghezza massima	1530 mm
Portata massima	Ante fino a 150 kg

### Vetri

Spessore vetrazione	Da 28 mm fino a 52 mm
Peso massimo anta	450 kg

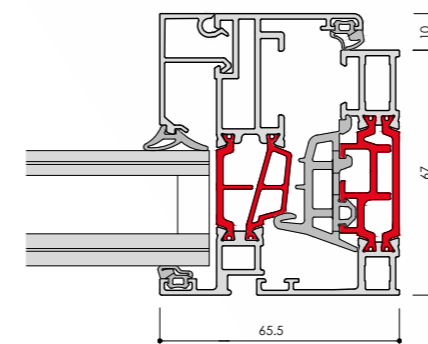
### Vetri

Massimo spessore del vetro	32 mm
----------------------------	-------

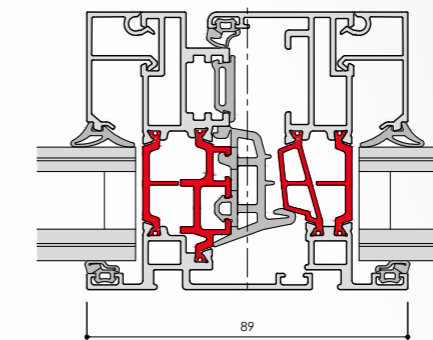
### Finiture superficiali

	Monocolore	Bicolore	
		Interno	Esterno
Verniciatura	✓	✓	✓
Anodizzazione	✓	✓	✓
Sublimazione (effetto legno)	✓	✓	✓

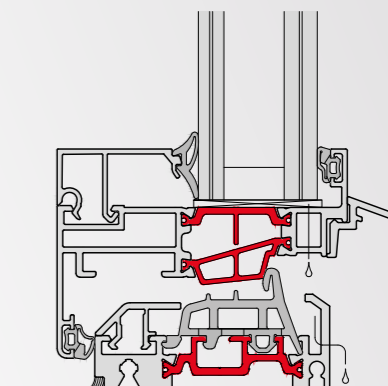
## Sezioni trasversali di profili e nodi termici



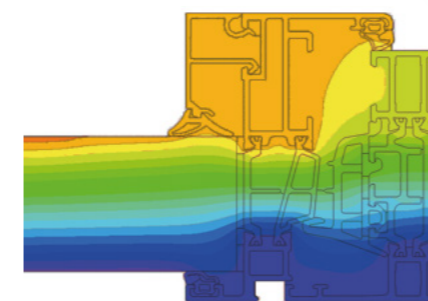
- NODO LATERALE



- NODO CENTRALE



- NODO INFERIORE CON SOGLIA RIBASSATA



- PROFILO TERMICO NODO LATERALE

NOVAE

QUADRA • RONDO

## Maniglie Novae

**Compatibile con la linea Infineo**, la serie di maniglie NOVAE risulta disponibile in due look contemporanei ed eleganti: **Rondo** e **Quadra**, per soddisfare ogni stile. Combinando **prestazioni tecniche di alto livello con un design elegante**, queste maniglie possono essere utilizzate **sia in ambienti residenziali sia commerciali**, adattandosi a tantissime configurazioni di porte e finestre. Che si tratti di armonizzare, contrastare o aggiungere un tocco di tocco personale, **la gamma di colori offre un numero enorme di combinazioni**.



### › NOVAE RONDO

Le **maniglie Rondo** si distinguono per le loro forme delicate, completamente **arrotondate e piacevoli al tatto**. Troveranno il loro posto nel tuo ambiente grazie a una vasta gamma di colori che si integrano armoniosamente nel tuo progetto di decorazione.



### › NOVAE QUADRA

Le **maniglie Quadra** sono caratterizzate da linee pulite e da un **design semplice e squadrato**. Una soluzione perfetta per chi ama l'equilibrio e la sobrietà delle forme. Le maniglie Quadra sono facili da abbinare, qualunque sia lo stile dell'arredamento.

# infineo

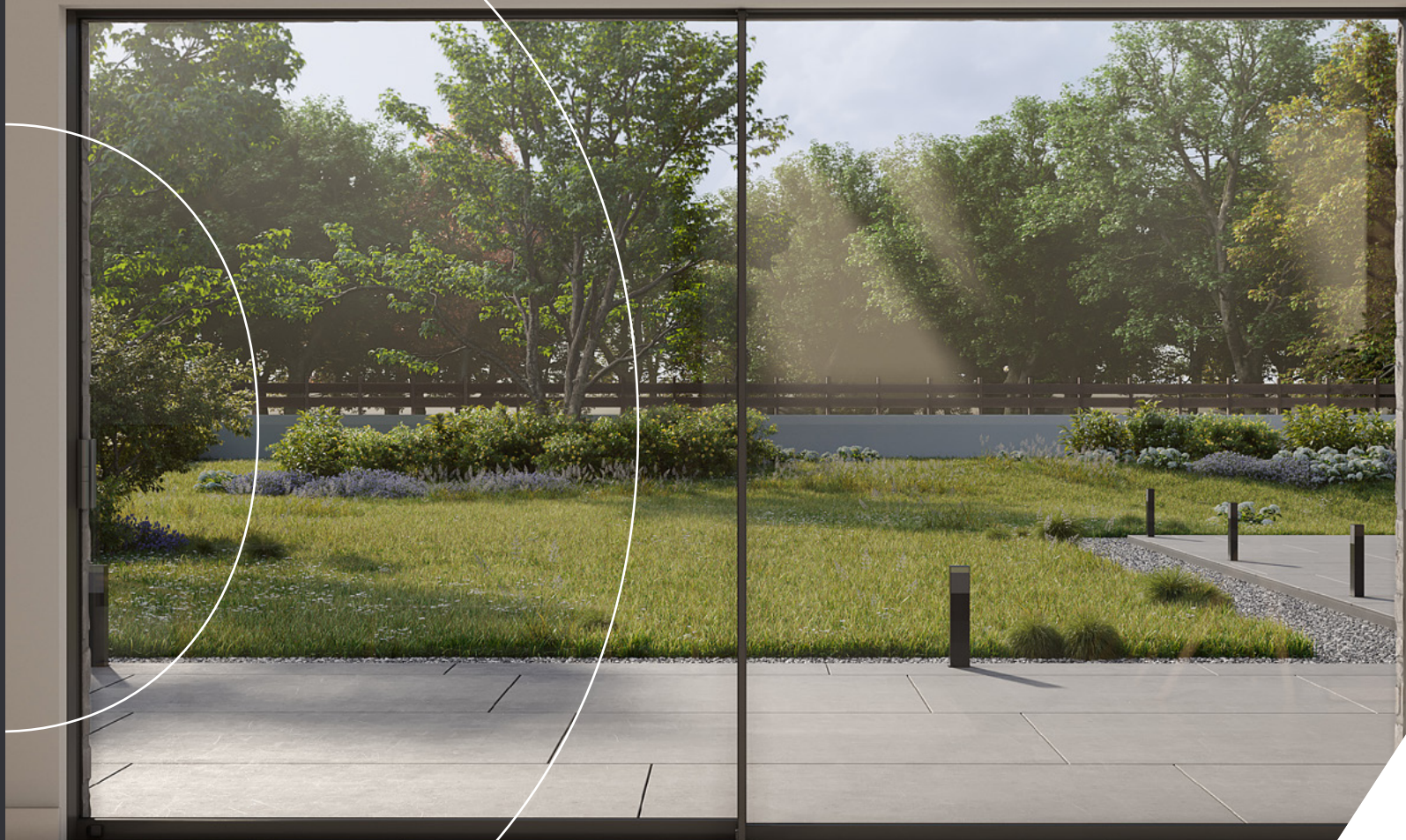
Finestre e porte minimali in alluminio

**AluK Group**

Via Monte Amiata, 3/a  
37057 Sa. Giovanni Lupatoto  
VR - ITALY

T: +39 045 9696611  
info.it@aluk.com

[it.aluk.com](http://it.aluk.com)



**ALUK**<sup>®</sup>