

infineo  
**Scorrevole minimale**  
S146LM



**infineo**

Lo scorrevole minimale di AluK

## Il **minimale** aperto a tutti per nuovi spazi e ristrutturazioni con lo scorrevole minimale Infineo S146LM

### › Qualità e design per tutti

Lo scorrevole minimal non è più un prodotto di nicchia. Infineo rappresenta la soluzione accessibile per chiunque ricerchi un design contemporaneo, finiture di qualità ed elevate prestazioni.

### › Massima luminosità

Infineo libera gli spazi da ogni confine. Grazie alla sua ampia superficie vetrata, questo scorrevole offre una piacevole illuminazione naturale e una splendida vista panoramica.

### › Versatilità per ogni progetto

La soglia tradizionale, appoggiata al pavimento e disponibile in sezione standard o ribassata, consente a Infineo di integrarsi con eleganza sia in nuove costruzioni che nei progetti di ristrutturazione edilizia. Questa versatilità lo rende la soluzione perfetta, adattandosi a una varietà di contesti edilizi senza sacrificare qualità e design.

### › Elevate prestazioni

Grazie alle eccellenti prestazioni termoisolanti, lo scorrevole Infineo è in grado di garantire un comfort ottimale durante tutto l'anno e di ridurre i consumi energetici. Inoltre, può soddisfare senza difficoltà le esigenze dei progetti architettonici più esigenti in termini di tenuta e isolamento termico.

### › Progettazione su misura

Frutto di una progettazione mirata all'eccellenza e alla durata nel tempo, lo scorrevole Infineo si avvale dell'ottimizzazione dei costi dei componenti e di un processo di realizzazione semplificato, garantendo un prodotto veramente accessibile!

# Spazio alla **luce**

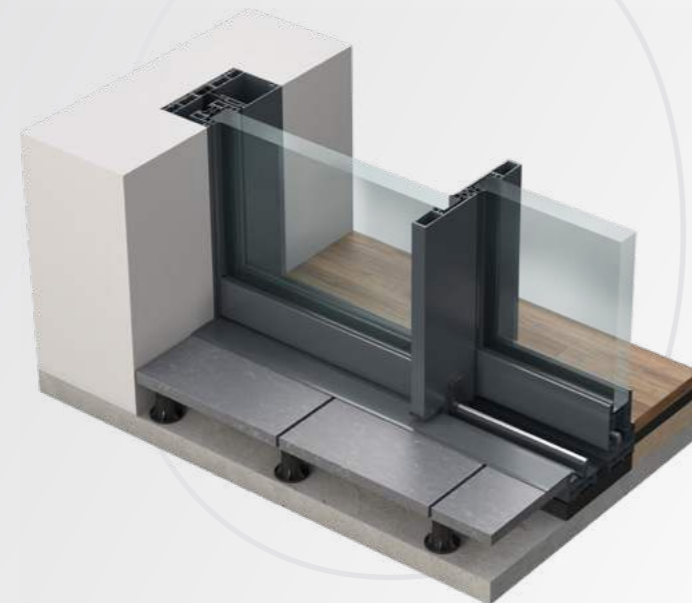
Lo scorrevole Infineo si adatta perfettamente a tutti gli stili architettonici, sia quelli contemporanei che quelli tradizionali. Grazie alla soglia tradizionale, appoggiata a pavimento e disponibile in sezione standard o ribassata, lo scorrevole si integra con eleganza in vari contesti edilizi ed è particolarmente indicato in situazioni dove le opportunità di intervento possono essere più limitate, come nei progetti di ristrutturazione.

## › Design di alta qualità

Le strutture visibili in alluminio risultano ridotte, grazie al telaio fisso completamente a scomparsa nella muratura, ai battenti nascosti e al montante centrale ultrasottile di soli 21 mm. Il design essenziale è sottolineato da una maniglia sottile ed elegante, che ad anta chiusa sporge di soli 35 mm.

## › Totale accessibilità con la soglia ribassata

Lo scorrevole Infineo è disponibile anche nella versione con soglia ribassata, adatta in particolar modo alle persone con mobilità ridotta. Vero e proprio must della progettazione architettonica contemporanea, la soglia incassata a pavimento consente completa uniformità tra interno ed esterno, garantendo una maggiore facilità e accessibilità negli spostamenti.



- Soglia incassata a pavimento

## › PERSONALIZZAZIONE

È possibile personalizzare lo scorrevole Infineo con una vasta gamma di colori e finiture, comprese opzioni bicolore interno-esterno, per armonizzare il serramento con qualsiasi stile d'interni.





## Per progetti davvero **su misura** eccellente nelle ristrutturazioni

Qualunque siano i requisiti architettonici e le esigenze dello specifico progetto, la flessibilità dello scorrevole Infineo in termini di dimensioni e configurazioni consente di soddisfare ogni aspettativa.

### › **Grandi superfici vetrate**

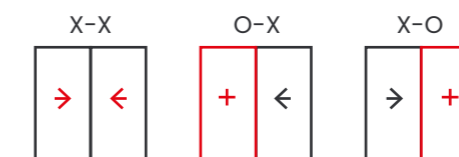
Lo scorrevole Infineo è realizzato con pannelli che possono raggiungere altezze di 3 m e larghezze di 3 m. Questo si traduce in pareti interamente vetrate, che si estendono dal pavimento al soffitto e da una parete all'altra, creando un'atmosfera luminosa e spaziosa che allarga gli orizzonti visivi.

### › **Molteplici soluzioni per il montante centrale**

Il montante centrale è disponibile in diverse dimensioni e può essere rinforzato per soddisfare i vari requisiti di resistenza al vento, consentendo così la realizzazione di vetrate molto grandi e la creazione di ampie aperture.

### › **Configurazioni di apertura**

Infineo è disponibile nella versione con due pannelli scorrevoli e con un pannello fisso e uno scorrevole.



# Durata e prestazioni **elevate**

Lo scorrevole Infineo combina un design minimale a prestazioni di altissimo livello, in grado di superare anche gli standard di costruzione più rigorosi e di garantire un'eccezionale durata nel tempo.

## › Elevate prestazioni di isolamento

Con un valore di trasmittanza termica  $U_w$  di soli 1,3 W/m<sup>2</sup>K Infineo permette di creare ambienti confortevoli riducendo sensibilmente la spesa energetica e i costi in bolletta.

## › Resistenza alle condizioni atmosferiche

Le eccellenti prestazioni di tenuta garantiscono la massima protezione dagli agenti atmosferici durante tutto l'anno, consentendo di apprezzare appieno gli ambienti interni in qualsiasi condizione meteorologica.



Tenuta all'aria: Classe 4 (600 Pa)



Tenuta all'acqua: Classe 9A (600 Pa)



Resistenza al vento: Classe B5 (2000 Pa)

## › Progettazione sicura e affidabile

I carrelli ad alte prestazioni sono stati testati con successo per 25.000 cicli operativi, ovvero più di 15 anni di uso regolare. Supportano ante fino a 450 kg, con possibilità di scegliere tra carrelli fissi o regolabili: entrambe le soluzioni garantiscono facilità d'uso e uno scorrimento senza sforzo.

## › Accessori per semplificare la produzione

Il sistema scorrevole Infineo viene fornito con un set di accessori progettati per semplificare le operazioni di lavorazione e assemblaggio dei telai, e ridurre i tempi di produzione. L'ottimizzazione dei costi dei componenti offre una soluzione più economica rispetto ad altre porte scorrevoli dal design minimale sul mercato.

## › QUALITÀ CERTIFICATA

Tutti i nostri prodotti vengono verniciati in Italia con le più moderne tecnologie e con una forte attenzione all'ambiente. I nostri processi di verniciatura a polvere sono certificati dai principali enti italiani ed europei, nel rispetto della prestigiosa direttiva QUALICOAT.





## Caratteristiche

### Prestazioni e certificazioni **SCORREVOLE MINIMALE S146LM**

$U_w$ (Doppio vetro $U_g = 1.0 \text{ W/m}^2\text{K}$ )	1.3 $\text{W/m}^2\text{K}$
Permeabilità all'aria (Pa)	Classe 4 (600 Pa)
Tenuta all'acqua soglia alta (Pa)	Classe 9A (600 Pa)
Tenuta all'acqua soglia bassa (Pa)	Classe 4A (150 Pa)
Resistenza al vento (Pa)	Classe B5 (2000 Pa)

### Sistema

Profondità del telaio fisso	146 mm
Larghezza nodo centrale	21 mm

### Configurazioni

Apertura	Scorrevole
Binario	Doppio
Soglia	Standard o ribassata
Sistema di chiusura	Multipunto

### Limiti di dimensione e di peso

Altezza massima	3000 mm
Larghezza massima dell'anta	3000 mm
Peso massimo anta	450 kg

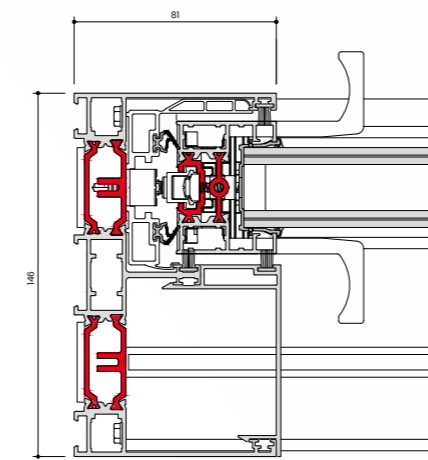
### Vetri

Massimo spessore del vetro	32 mm
----------------------------	-------

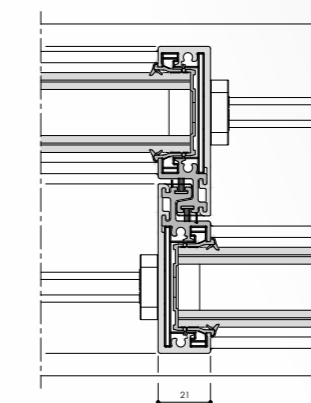
### Finiture superficiali

	Monocolore	Bicolore	
		Interno	Esterno
Verniciatura	✓	✓	✓
Anodizzazione	✓	✓	✓
Sublimazione (effetto legno)	✓	✓	✓

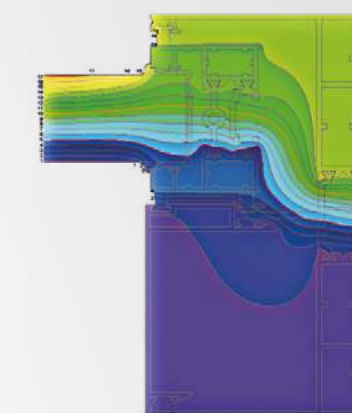
## Sezioni trasversali di profili e nodi termici



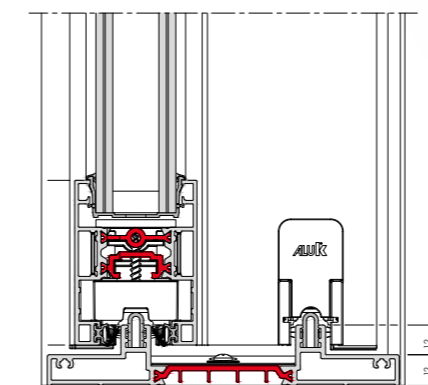
- NODO LATERALE



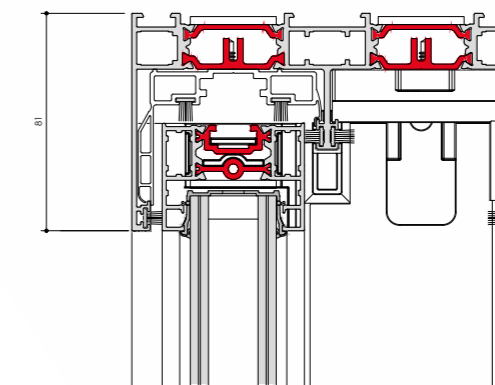
- NODO CENTRALE



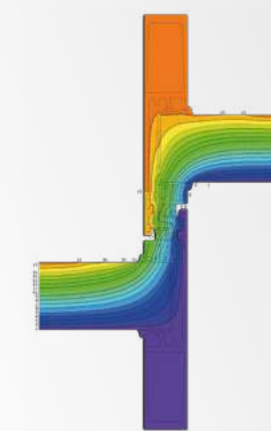
- PROFILO TERMICO NODO LATERALE



- NODO INFERIORE CON SOGLIA RIBASSATA



- NODO SUPERIORE



- PROFILO TERMICO NODO CENTRALE

**AluK IT**

Via Monte Amiata, 3/a  
37057 Sa. Giovanni Lupatoto VR - ITALY

T: +39 045 9696611  
info.it@aluk.com

**it.aluk.com**